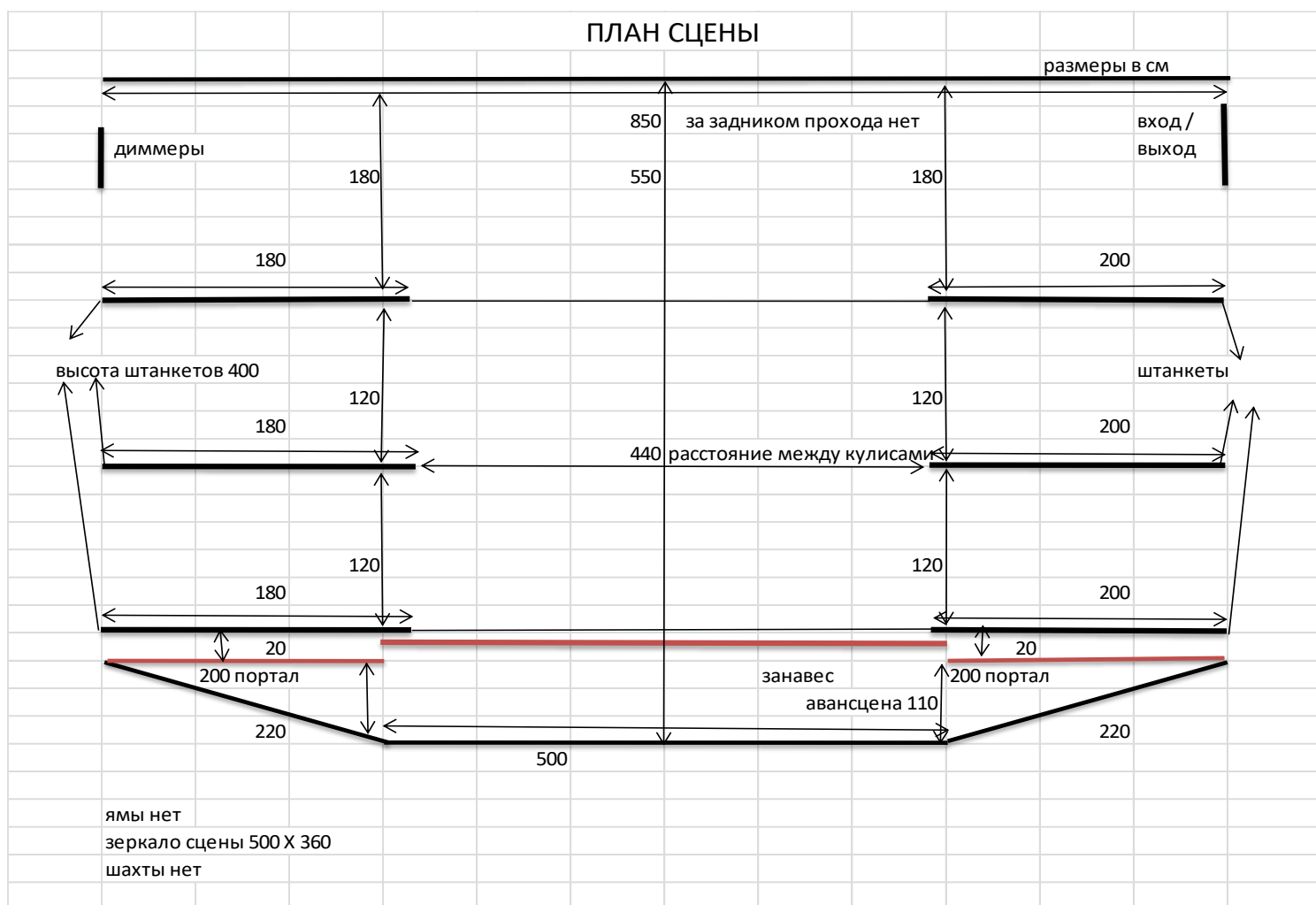


**ТЕХНИЧЕСКИЙ РАЙДЕР СЦЕНЫ**  
**КАУ «АЛТАЙСКИЙ ГОСУДАРСТВЕННЫЙ ТЕАТР КУКОЛ «СКАЗКА»**  
 г. Барнаул, проспект Ленина, 19  
 здание кинотеатра «Родина»

**Габариты зеркала сцены:** 5,0 x 3,6 м.  
 Глубина сцены: 4,2 м.  
 Глубина карманов: 1,8 м. (лев), 2,0 м. (прав)  
 Высота просцениума: 0,7 м.  
 Высота от планшета сцены до штанкетов: 4,0 м.  
 Глубина авансцены (от края сцены до 1 плана): 1,1 м.  
 Количество штанкетов для подвески одежды сцены: 3 шт.  
 Длина штанкета: 7,8 м.  
 Количество софитных подвесов: 3 плана  
 Количество боковых прострелов: 3 плана.  
 Количество боковых выносов: 1 ряд.  
 Количество фронтальных мостов в зале: 1 шт.



**Световое оборудование**

**Система управления** – Sunlite Suite

**1 софит**

Профильный прожектор ETC Source Four 575W- 4шт.

Профильный прожектор LED 200W - 1шт.

Профильный прожектор ETC Source Four 575W – 4 шт., на 2 прострельных подвесах

Голова Involight LEDMH 100 RGB – 3 шт.

Голова Sharp beam MH – 2 шт.

Прожектор LED PAR64 UV – 1шт.

### 2 софит

Прожектор профильный LED 200W – 3 шт.

Профильный прожектор ETC Source Four 575W – 4шт., на 2 прострельных подвесах

Прожектор LED PAR1812 RGBWA/UV – 3 шт.

Мини-голова LED spot/wash 30/60 – 2 шт.

Голова Involight LED MH 77S – 2 шт.

### 3 софит

Голова LED zoom 3610 RGBWA – 2шт.

Профильный прожектор ETC Source Four 575W – 2шт., на 2 прострельных подвесах

### Задник

Профильный прожектор ETC Source Four 575W – 2 шт.

Регулируемые подключения на сцене - 2шт.

Планшетных лючков нет

### Подвесы на авансцене

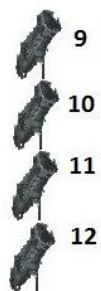
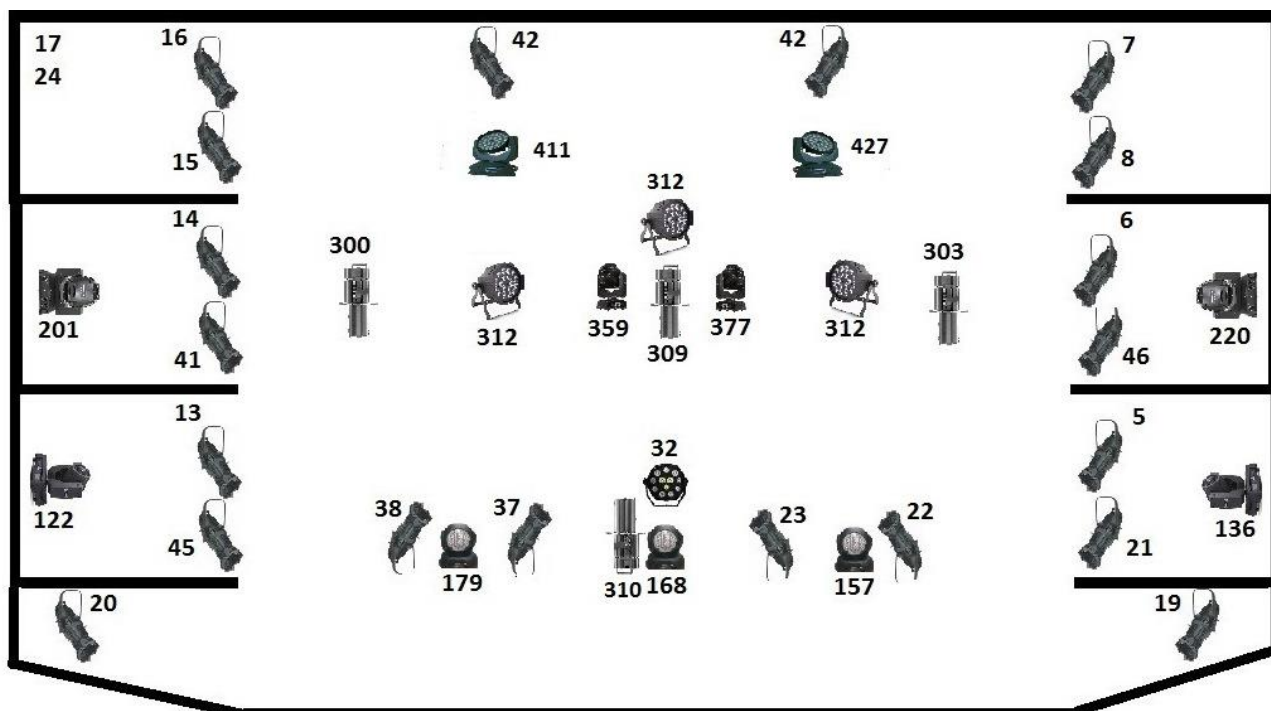
Профильный прожектор ETC Source Four 575W слева и справа – 2 шт.

### Выносные боковые подвесы

Профильный прожектор ETC Source Four 575W слева и справа – по 4шт.

### Фронтальная ферма

Профильный прожектор LED 200W – 5 шт.



	прожектор профильный ETC 575W		LED PAR64 UV
	прожектор профильный LED Zoom 200W		Involight LEDMH 100
	прожектор LED Zoom Wash 100W с линзой Френеля		Involight LEDMH 77S
	LED PAR 1812 RGBWA/UV		Sharpy Beam MH
	LED ZOOM 3610		MH LED Spot/Wash 30/60



### *Звуковое оборудование*

Пульт цифровой микшерный на 32 канала: Yamaha TF5;

Портал: Yamaha DXR 12 - 2 шт.

Монитор: Yamaha DBR 15- 2шт.

Монитор: Lancy- 2шт.

Сабвуфер: Yamaha DXS 15 – 2шт;

Микрофон: SHURE 58 – 4 шт.;

Микрофон: AKG 1000 -1шт.;

Радиомикрофон: \*Mipro AST 747 – 4 шт.

\* Mipro AST 727 – 4 шт.

\*Sennheiser EW 500 – 2 шт.

Видеопроектор Panasonic PT-D800 ELK

### *План зрительного зала*

<b>1a</b>	<b>1</b>	<b>2</b>	<b>3</b>	<b>4</b>	<b>5</b>	<b>6</b>	<b>7</b>	<b>8</b>	<b>9</b>	<b>10</b>	<b>11</b>	<b>12</b>	<b>13</b>	<b>14</b>	<b>14 а</b>	<b>10 ряд</b>
<b>1a</b>		<b>1</b>	<b>2</b>	<b>3</b>	<b>4</b>	<b>5</b>	<b>6</b>	<b>7</b>	<b>8</b>	<b>9</b>	<b>10</b>	<b>11</b>	<b>12</b>			<b>9 ряд</b>
<b>1a</b>		<b>1</b>	<b>2</b>	<b>3</b>	<b>4</b>	<b>5</b>	<b>6</b>	<b>7</b>	<b>8</b>	<b>9</b>	<b>10</b>	<b>11</b>	<b>12</b>			<b>8 ряд</b>
<b>1a</b>		<b>1</b>	<b>2</b>	<b>3</b>	<b>4</b>	<b>5</b>	<b>6</b>	<b>7</b>	<b>8</b>	<b>9</b>	<b>10</b>	<b>11</b>	<b>12</b>			<b>7 ряд</b>
<b>1a</b>		<b>1</b>	<b>2</b>	<b>3</b>	<b>4</b>	<b>5</b>	<b>6</b>	<b>7</b>	<b>8</b>	<b>9</b>	<b>10</b>	<b>11</b>	<b>12</b>			<b>6 ряд</b>
<b>1a</b>		<b>1</b>	<b>2</b>	<b>3</b>	<b>4</b>	<b>5</b>	<b>6</b>	<b>7</b>	<b>8</b>	<b>9</b>	<b>10</b>	<b>11</b>	<b>12</b>			<b>5 ряд</b>
<b>1a</b>		<b>1</b>	<b>2</b>	<b>3</b>	<b>4</b>	<b>5</b>	<b>6</b>	<b>7</b>	<b>8</b>	<b>9</b>	<b>10</b>	<b>11</b>	<b>12</b>			<b>4 ряд</b>
<b>1a</b>		<b>1</b>	<b>2</b>	<b>3</b>	<b>4</b>	<b>5</b>	<b>6</b>	<b>7</b>	<b>8</b>	<b>9</b>	<b>10</b>	<b>11</b>	<b>12</b>			<b>3 ряд</b>
<b>1a</b>		<b>1</b>	<b>2</b>	<b>3</b>	<b>4</b>	<b>5</b>	<b>6</b>	<b>7</b>	<b>8</b>	<b>9</b>	<b>10</b>	<b>11</b>	<b>12</b>			<b>2 ряд</b>
<b>1a</b>		<b>1</b>	<b>2</b>	<b>3</b>	<b>4</b>	<b>5</b>	<b>6</b>	<b>7</b>	<b>8</b>	<b>9</b>	<b>10</b>	<b>11</b>	<b>12</b>			<b>1 ряд</b>

*Сцена*